

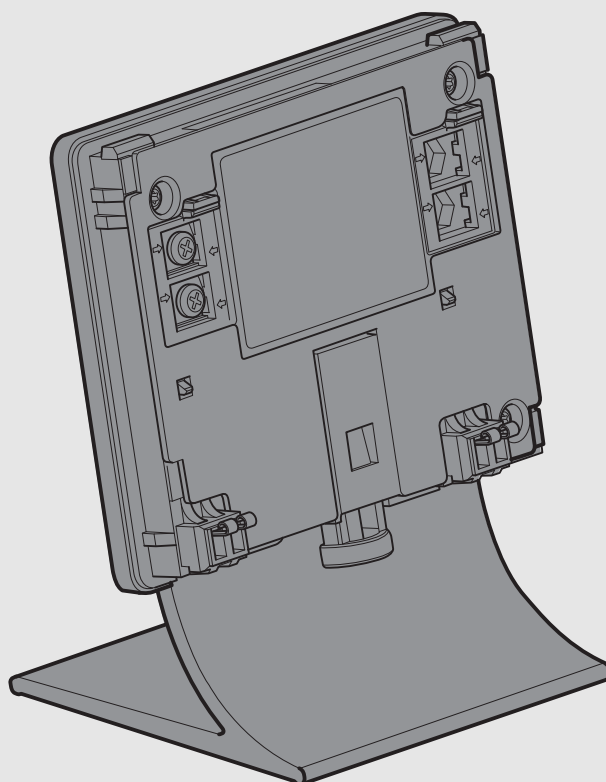


**BOSCH**

Οδηγίες εγκατάστασης και χρήσης

## Επιτραπέζια βάση στήριξης

DS-1



## Πίνακας περιεχομένων

<b>1</b>	<b>Επεξήγηση συμβόλων και υποδείξεις ασφαλείας</b> . . . . .	<b>2</b>
1.1	Επεξήγηση συμβόλων . . . . .	2
1.2	Υποδείξεις ασφαλείας . . . . .	2
<b>2</b>	<b>Προστασία του περιβάλλοντος/απόρριψη</b> . . . . .	<b>2</b>
<b>3</b>	<b>Στοιχεία για το προϊόν</b> . . . . .	<b>2</b>
3.1	Δήλωση συμμόρφωσης (Ευρώπη) . . . . .	2
3.2	Περιγραφή του προϊόντος . . . . .	2
3.3	Χρήση . . . . .	3
3.4	Επισκόπηση του προϊόντος . . . . .	3
3.5	Τεχνικά χαρακτηριστικά . . . . .	3
<b>4</b>	<b>Εγκατάσταση</b> . . . . .	<b>3</b>
4.1	Τοποθέτηση . . . . .	3
4.2	Εγκατάσταση λογισμικού . . . . .	4
4.3	Αφαίρεση EasyControl . . . . .	4
<b>5</b>	<b>Πρώτη θέση σε λειτουργία</b> . . . . .	<b>4</b>
<b>6</b>	<b>Βλάβες</b> . . . . .	<b>4</b>

## 1 Επεξήγηση συμβόλων και υποδείξεις ασφαλείας

### 1.1 Επεξήγηση συμβόλων

#### Προειδοποιητικές υποδείξεις

Στις προειδοποιητικές υποδείξεις, λέξεις κλειδιά υποδεικνύουν το είδος και τη σοβαρότητα των συνεπειών που επιφέρει η μη τήρηση των μέτρων για την αποφυγή του κινδύνου.

Οι παρακάτω λέξεις κλειδιά έχουν οριστεί και μπορεί να χρησιμοποιούνται στο παρόν έγγραφο:



#### **ΚΙΝΔΥΝΟΣ:**

**ΚΙΝΔΥΝΟΣ** σημαίνει, ότι θα προκληθούν σοβαροί έως θανατηφόροι τραυματισμοί.



#### **ΠΡΟΕΙΔΟΠΟΙΗΣΗ:**

**ΠΡΟΕΙΔΟΠΟΙΗΣΗ** σημαίνει ότι υπάρχει κίνδυνος πρόκλησης σοβαρών έως θανατηφόρων τραυματισμών.



#### **ΠΡΟΣΟΧΗ:**

**ΠΡΟΣΟΧΗ** σημαίνει ότι υπάρχει κίνδυνος πρόκλησης ελαφρών ή μέτριας σοβαρότητας τραυματισμών.

#### **ΕΙΔΟΠΟΙΗΣΗ:**

**ΕΙΔΟΠΟΙΗΣΗ** σημαίνει ότι υπάρχει κίνδυνος πρόκλησης υλικών ζημιών.

#### Σημαντικές πληροφορίες



Σημαντικές πληροφορίες που δεν αφορούν κινδύνους για άτομα ή αντικείμενα επισημαίνονται με το εμφανιζόμενο σύμβολο πληροφοριών.

## Περαιτέρω σύμβολα

Σύμβολο	Ερμηνεία
▶	Ενέργεια
→	Παραπομπή σε ένα άλλο σημείο του εγγράφου
•	Παράθεση/καταχώριση στη λίστα
–	Παράθεση/καταχώριση στη λίστα (2ο επίπεδο)

Πίν. 1

### 1.2 Υποδείξεις ασφαλείας

#### **ΕΙΔΟΠΟΙΗΣΗ:**

#### **Ζημιές λόγω ακατάλληλης σύνδεσης.**

Η σύνδεση του προϊόντος με τρόπο διαφορετικό από τον προβλεπόμενο μπορεί να οδηγήσει σε βλάβες της συσκευής.

- ▶ Χρησιμοποιείτε μόνο γνήσια ανταλλακτικά ή ανταλλακτικά που περιλαμβάνονται στο περιεχόμενο συσκευασίας.

## 2 Προστασία του περιβάλλοντος/απόρριψη

Η προστασία του περιβάλλοντος αποτελεί θεμελιώδη αρχή του ομίλου Bosch.

Η ποιότητα των προϊόντων, η αποδοτικότητα και η προστασία του περιβάλλοντος αποτελούν για εμάς στόχους ίδιας βαρύτητας. Οι νόμοι και κανονισμοί για την προστασία του περιβάλλοντος τηρούνται αυστηρά. Για να προστατεύσουμε το περιβάλλον χρησιμοποιούμε τη βέλτιστη τεχνολογία και τα καλύτερα υλικά, λαμβάνοντας πάντα υπόψη μας τους παράγοντες για την καλύτερη αποδοτικότητα.

#### **Συσκευασία**

Για τη συσκευασία συμμετέχουμε στα εγχώρια συστήματα ανακύκλωσης που αποτελούν εγγύηση για βέλτιστη ανακύκλωση.

Όλα τα υλικά συσκευασίας είναι φιλικά προς το περιβάλλον και ανακυκλώσιμα.

#### **Παλιές ηλεκτρικές και ηλεκτρονικές συσκευές**



Οι ακατάλληλες πλέον για χρήση ηλεκτρικές και ηλεκτρονικές συσκευές πρέπει να συλλέγονται ξεχωριστά και να προωθούνται σε ανακύκλωση με φιλικές για το περιβάλλον διαδικασίες (Ευρωπαϊκή Οδηγία για παλιές ηλεκτρικές και ηλεκτρονικές συσκευές).

Για την απόρριψη των παλιών ηλεκτρικών και ηλεκτρονικών συσκευών αξιοποιήστε τα συστήματα επιστροφής και συλλογής που ισχύουν στη χώρα σας.

Οι μπαταρίες δεν επιτρέπεται να απορρίπτονται μαζί με τα οικιακά απορρίμματα. Οι χρησιμοποιημένες μπαταρίες πρέπει να διατίθενται στα κατά τόπους συστήματα συλλογής.

## 3 Στοιχεία για το προϊόν

### 3.1 Δήλωση συμμόρφωσης (Ευρώπη)



Το προϊόν αυτό συμμορφώνεται όσον αφορά την κατασκευή και τη λειτουργία του με τις οδηγίες της Ευρωπαϊκής Ένωσης καθώς και με τους σχετικούς εθνικούς κανονισμούς. Η συμμόρφωση πιστοποιείται με τη σήμανση CE.

Μπορείτε να ζητήσετε τη δήλωση συμμόρφωσης αυτού του προϊόντος. Για να σας αποσταλεί, απευθυνθείτε στη διεύθυνση που αναγράφεται στο οπισθόφυλλο αυτού του εγχειριδίου.

### 3.2 Περιγραφή του προϊόντος

Με την επιτραπέζια βάση στήριξης DS-1 μπορεί το EasyControl μαζί με το «Control Key» να τοποθετηθούν οπουδήποτε μέσα στο σπίτι. Για την τοποθέτηση είναι απαραίτητη μόνο μια σύνδεση 230 V.

### 3.3 Χρήση

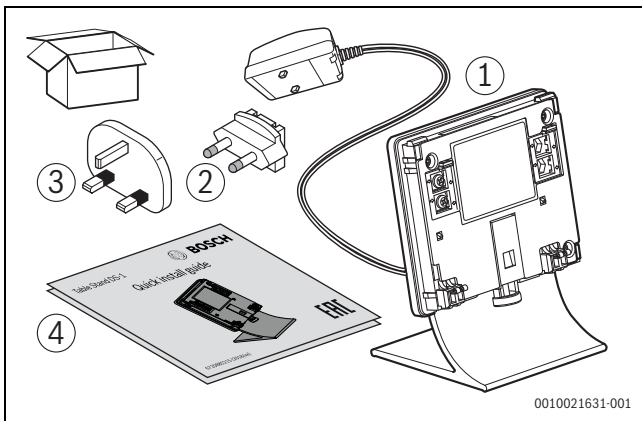
Το προϊόν είναι διαμορφωμένο αποκλειστικά για χρήση μαζί με το EasyControl και με τον λέβητα με ένα «Control Key».



Το «Control Key» - η πλακέτα επικοινωνίας στον λέβητα - δεν περιλαμβάνεται στο περιεχόμενο συσκευασίας. Η επιτραπέζια βάση στήριξης λειτουργεί μόνο συνδυαστικά με το «Control Key».

- ▶ Ακολουθήστε τις οδηγίες ασφαλείας και τις υπόλοιπες οδηγίες που υπάρχουν σε αυτό το εγχειρίδιο και στην εφαρμογή EasyControl, για να διασφαλίσετε τη σωστή ρύθμιση του προϊόντος.
- ▶ Τα τεχνικά χαρακτηριστικά πρέπει να λαμβάνονται υπόψη.
- ▶ Αποφύγετε τις υψηλές θερμοκρασίες, την υγρασία και περιβάλλοντα με πολλή σκόνη (→ σχ. 2).
- ▶ Μην κάνετε μεταποιήσεις στο προϊόν.

### 3.4 Επισκόπηση του προϊόντος



Σχ. 1 Περιεχόμενο συσκευασίας

- [1] Επιτραπέζια βάση στήριξης
- [2] Παροχή ρεύματος
- [3] Φις UK
- [4] Σύντομες οδηγίες εγκατάστασης

### 3.5 Τεχνικά χαρακτηριστικά

Μοντέλο	DS-1
Τροφοδοσία τάσης	100–240 V <sub>AC</sub> (50/60 Hz)
Τάση εξόδου	14,3–16,0 V <sub>DC</sub>
Μέγ. απορρόφηση ισχύος	4,5 W
Τύπος προστασίας	IP20
Θερμοκρασία περιβάλλοντος	0 °C έως 45 °C
Υγρασία αέρα	10% έως 90%
Διαστάσεις (πλάτος × ύψος × βάθος)	86 mm × 96 mm × 64 mm
Βάρος	200 g

Πίν. 2

## 4 Εγκατάσταση

Για να μπορείτε να χρησιμοποιήσετε το EasyControl στην επιτραπέζια βάση στήριξης, πρέπει ο λέβητας να διαθέτει «Control Key».

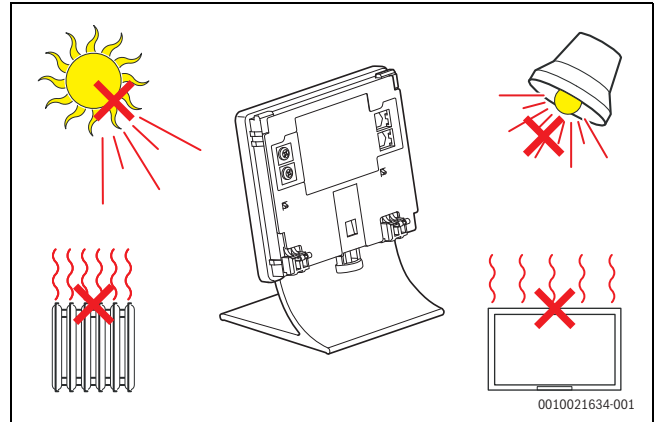
### Τοποθέτηση του EasyControl

Ο χώρος αναφοράς (για παράδειγμα, το σαλόνι) είναι εκείνος στον οποίο μετράται η θερμοκρασία. Η θερμοκρασία χώρου που μετρήθηκε θεωρείται αντιπροσωπευτική για ολόκληρη την κατοικία. Παράλληλα ο χώρος

αναφοράς αποτελεί τον χώρο, στον οποίο ο χρήστης της συσκευής περνά τον περισσότερο του χρόνο.

Αν χρησιμοποιηθεί σύστημα ρύθμισης με βάση την εξωτερική θερμοκρασία, δεν είναι απαραίτητο να τοποθετηθεί ο πίνακας ελέγχου στον χώρο αναφοράς.

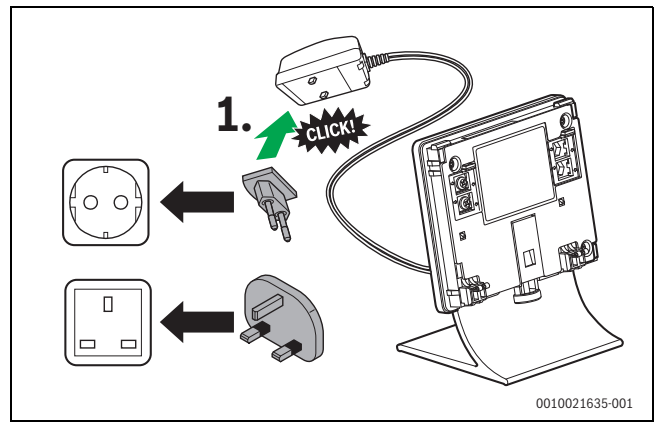
- ▶ Κατά προτίμηση τοποθετήστε το EasyControl στον χώρο αναφοράς.
- ▶ Φροντίστε να υπάρχει επαρκής απόσταση γύρω από το EasyControl.



Σχ. 2 Τοποθέτηση της επιτραπέζιας βάσης στήριξης, κριτήρια

### 4.1 Τοποθέτηση

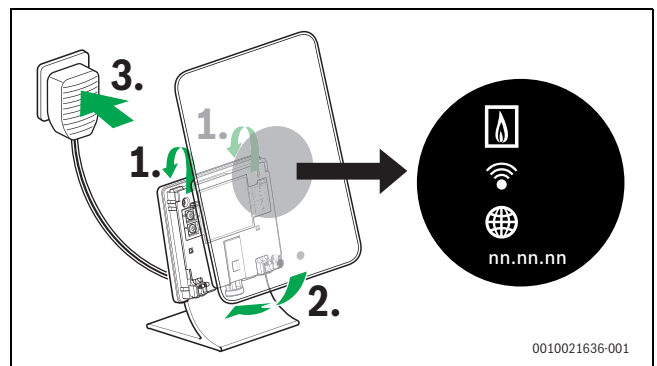
- ▶ Στερεώστε το κατάλληλο φις στον προσαρμογέα [1].



Σχ. 3 Στερέωση φις

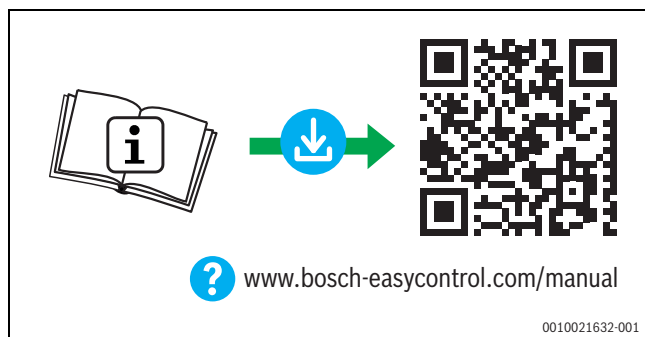
### Τοποθέτηση EasyControl

- ▶ Αναρτήστε το EasyControl πίσω στα σημεία στερέωσης [1].
- ▶ Πιέστε το EasyControl κάτω προς την επιτραπέζια βάση στήριξης, μέχρι να ακουστεί ένας «χαρακτηριστικός ήχος» [2]. Το EasyControl έχει τώρα ασφαλιστεί.
- ▶ Στερεώστε το φις σε μια πρίζα [3].



Σχ. 4 Τοποθέτηση EasyControl

## 4.2 Εγκατάσταση λογισμικού



Σχ. 5 Οδηγίες προσβάσιμες μέσω υπερσυνδέσμου

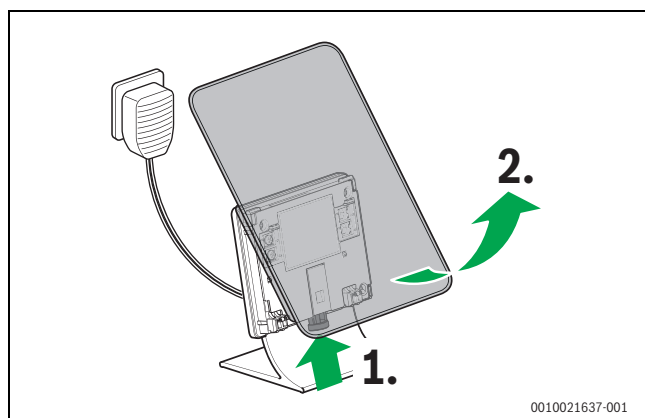
- ▶ Προσέξτε ώστε τόσο το EasyControl όσο και η εφαρμογή EasyControl να εγκατασταθούν σωστά.



Σχ. 6 Εφαρμογές προσβάσιμες μέσω υπερσυνδέσμου

## 4.3 Αφαίρεση EasyControl

- ▶ Απασφαλίστε το EasyControl πατώντας το κουμπί απασφάλισης [1].
- ▶ Σηκώστε και αφαιρέστε το EasyControl [2].



Σχ. 7 Αφαίρεση EasyControl

## 5 Πρώτη θέση σε λειτουργία

Μετά την τοποθέτηση στην επιτραπέζια βάση στήριξης το EasyControl μπορεί να τεθεί σε λειτουργία σύμφωνα με τις οδηγίες του EasyControl. Εδώ μπορεί μέσω της εφαρμογής EasyControl να επιτευχθεί ασύρματη σύνδεση μεταξύ του EasyControl και του «Control Key» του λέβητα.

## 6 Βλάβες

Βλάβη	Μέτρο αντιμετώπισης
Η οθόνη αφής δεν λειτουργεί.	<ul style="list-style-type: none"> <li>• Ελέγξτε αν το EasyControl έχει εγκατασταθεί σωστά στην επιτραπέζια βάση στήριξης.</li> <li>• Καμία τροφοδοσία τάσης: δοκιμάστε μια άλλη πρίζα.</li> <li>• Τροφοδοτικό με βλάβη, αντικαταστήστε το τροφοδοτικό.</li> </ul>
Δεν υπάρχει καμία σύνδεση μεταξύ του EasyControl στην επιτραπέζια βάση στήριξης και του λέβητα.	Είναι το «Control Key» συνδεδεμένο στον λέβητα και έτοιμο προς λειτουργία; Βλέπε οδηγίες για EasyControl και «Control Key».

Πίν. 3

[www.bosch-easycontrol.com](http://www.bosch-easycontrol.com)

